

Fahrzeugortung übers Internet von ebi-tec



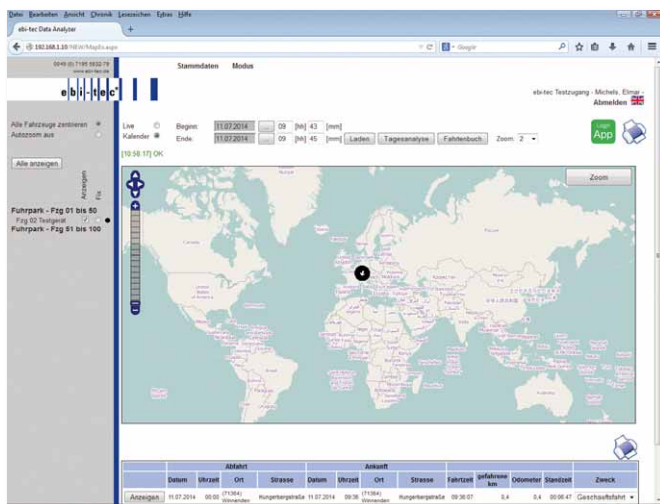
Immer im Bild

EMPFEHLUNG
Fahrzeugortung
CAR & HIFI 5/2014

► Wer wissen will, wo sein Fahrzeug wann gewesen ist, findet mit einem Fahrzeugortungssystem das richtige Gerät. Wir haben das A-GPS online von ebi-tec ausprobiert.

Die Firma ebi-tec hat sich auf Datenübertragung aus Fahrzeugen und deren Auswertung spezialisiert. Darüber hinaus ist man auf dem Gebiet der Fahrzeugerprobung tätig, wo Messsysteme in Fahrzeuge eingebaut werden (und deren Daten wiederum analysiert werden) oder auch Fahrassistenzsysteme getestet werden. Da sollte so eine kleine Fahrzeugortung doch kein Problem sein. Mit dem Produkt erwirbt man nur wenig Hardware in Form eines unscheinbaren schwarzen Kästchens, das an geeigneter Stelle mit „Sicht“ zum Satelliten eingebaut wird (unter dem Sitz, hinter einer Verkleidung etc). Der Anschluss besteht aus den drei Drähten Plus, Minus und Zündungsplus – das war's, ganz ohne Eingriffe in die Fahrzeugelektronik. Im Kästchen befinden sich GPS und GSM, Module, mit denen das System seinen Standort überträgt, Daten an den Heimatserver sendet oder SMS schicken kann. Der Benutzer verfolgt das ganze in Echt-

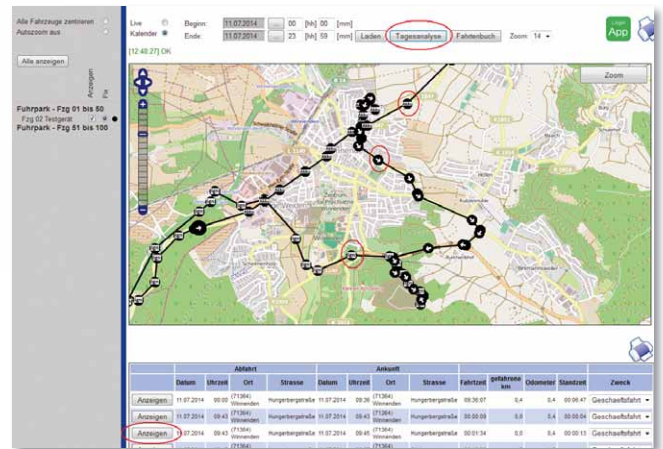
zeit (Aktualisierung alle 10 Sekunden) übers Internet. Am heimischen PC oder mit der Smartphone-App kann man dann auf detaillierten Karten (Open Street Map) die gefahrenen Wege verfolgen. Wann und wo das Fahrzeug wie lange abgestellt wird, lässt sich auch tabellarisch aufbereiten und als Tageszusammenfassung online oder als Fahrtenbuch über maximal einen Mo-



Der Benutzer wählt zwischen Live-Ansicht (bis 60 Minuten zurück) und Kalenderansicht. Letztere dient auch zum Erstellen der Fahrtenbücher

nat downloaden. Als Formate stehen XML (für Excel), CSV oder PDF zur Verfügung. Die Excel-Daten werden auf Wunsch zusätzlich täglich, wöchentlich oder monatlich vom System per E-Mail geschickt. Aufpreispflichtig ist die Benachrichtigung per SMS, die bei Verdacht auf Manipulation erfolgt. Wird entweder das Gerät vom Dauerplus getrennt (Ausbau oder Abklemmen) oder wird das Fahrzeug ohne Zündung schneller als 10 km/h bewegt (Abschleppen), gibt es eine SMS mit Google-Maps-Hyperlink. Klar ist das System damit interessant zur Koordination von Firmenfahrzeugen, der Arbeitszeiterfassung und Rechnungserstellung. Auch für Car-Sharing oder privat gemeinsam genutzte Fahrzeuge lässt sich das A-GPS prima einsetzen. Das Online-Hosting ist jedenfalls eine feine und praktische Sache für jeden, der ein Fahrtenbuch braucht.

Elmar Michels



In der Tageszusammenfassung wird die Route in der Karte dargestellt. Darunter gibt's alle Fahrten einzeln mit Position, gefahrenen km, Datum, Uhrzeit

ebi-tec A-GPS online

Preis	um 220 Euro
Vertrieb	ebi-tec, Winnenden
Hotline	07195 583279
Internet	www.ebi-tec.de

Ortungsgesetz für Motorrad, Pkw, Lkw, etc.

- A-GPS, für den Einbau in Fahrzeuge zugelassen
- einfacher Anschluss ohne Eingriffe in die Fahrzeugelektronik
- vollkommen autarker Betrieb (Akkus)
- Live-Ortung übers Internet
- Überwachung bei Manipulation (Diebstahl, Abschleppen etc) mit Beschleunigungssensor
- Erstellen von Tagesanalysen und Fahrtenbüchern in verschiedenen Formaten
- Smartphone-App (iOS und Android)
- SMS-Benachrichtigung ab 13,90 Euro/Monat

CAR & HIFI

Ausgabe 5/2014

„Das ebi-tec A-GPS online ist ein prima funktionierendes Ortungssystem, das mit praktischen Funktionen wie der automatischen Fahrtenbucherstellung aufwartet.“